

[Er steuert seine Geschäftsprozesse
mit der AristaFlow BPM Suite.]



AristaFlow BPM Suite

Geschäftsprozesse einfach graphisch modellieren,
flexibel steuern und gezielt überwachen



Stets das richtige Werkzeug

one
for all

In nur wenigen Schritten zur individuellen Workflow-Lösung – mit der AristaFlow BPM Suite ist das möglich. Von der **fachlichen Modellierung** Ihrer Geschäftsprozesse über die Umsetzung in **ausführbare Workflows** bis hin zum **Prozess-Monitoring** haben Sie mit der AristaFlow BPM Suite für jede Phase das richtige Werkzeug – alles in einem einzigen Tool. Durch die **einzigartige Ad-hoc-Flexibilität** der AristaFlow BPM Suite bleiben Ihre Abläufe auch weiterhin flexibel. Hinzu kommt eine **offene API**, die es ermöglicht, die AristaFlow BPM Suite nahtlos in andere Anwendungen einzubetten. Damit ist die AristaFlow BPM Suite einmalig am Markt.

BPM-Roundtrip mit einem Tool



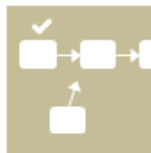
Geschäftsprozesse in dem einen Tool modellieren und dann mühsam mit einem anderen Tool automatisieren oder aufwändig importieren?

Nicht mit der AristaFlow BPM Suite. Was Sie mit der AristaFlow BPM Suite modellieren, können Sie auch **direkt in Betrieb nehmen** (ausführen) – ohne lästiges Importieren. Ein gemeinsames Modell, sowohl für die Modellierung als auch für die Automatisierung von Geschäftsprozessen macht dies möglich. Zudem erlaubt eine beliebige Hierarchisierung der Prozessmodelle durch Subprozesse und die **einfach**

verständliche Darstellung in BPMN, dass für jede Zielgruppe, Fachabteilungen und IT, die richtige Abstraktionsebene gefunden wird.

Bei der Bearbeitung ihrer Aufgaben können Ihre Anwender aus unseren **vielfältigen Client-Lösungen** (z. B. fürs Web oder für Microsoft® Outlook®) die für sie optimale Lösung wählen.

Flexibilität trotz Automatisierung



Sie möchten Abläufe automatisieren, deren Transparenz erhöhen und eine durchgängige Dokumentation sicherstellen – dabei aber nicht die gewohnte Flexibilität einbüßen?

Die AristaFlow BPM Suite bietet nicht nur größte Flexibilität bei der Erstellung von Prozessen, sondern ermöglicht auch die **Änderung Ihrer Prozesse** im laufenden Betrieb, wenn nötig, z. B. um auf unvorhergesehene Ereignisse zu reagieren oder Sonderbehandlungen vorzunehmen. Bei lückenloser Dokumentation bleibt auch die Transparenz erhalten.

Nahtlose Integration



Sie möchten Ihre Geschäftsprozesse steuern – nicht aber auf die Daten und die Funktionalität Ihrer bisherigen Systeme und Fachanwendungen wie ERP, CRM oder DMS verzichten?

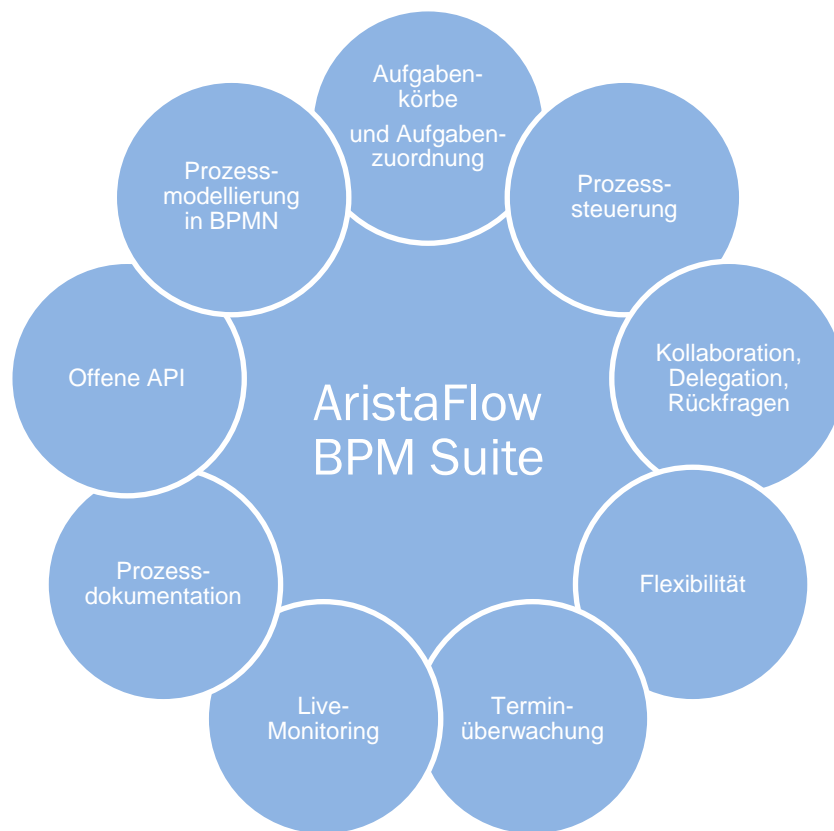
Dank **umfangreichen Konnektoren** integrieren und koordinieren Sie bestehende Systeme mühelos mit der AristaFlow BPM Suite. Bisherige IT-Investitionen bleiben gewahrt, Migrationen sind überflüssig.

AristaFlow BPM Suite ermöglicht Ihnen die **rasche Umsetzung von Prozessverbesserungen**. Dank Versionierung haben Sie alle Prozesse bestens im Griff. Durch **Live-Monitoring** kann der Erfolg jeder Maßnahme unmittelbar gemessen werden. Jede Abweichung vom normalen Betrieb und jeder Sonderfall wird lückenlos im Audit Trail protokolliert. Alle Log-Daten können automatisch analysiert (Reporting, Process Mining, Business Intelligence), ausgewertet und zur stetigen Prozessoptimierung herangezogen werden.

Schneller reagieren



Sie möchten Ihre Prozesse besser verstehen, daraus Prozessverbesserungen ableiten und diese gezielt überwachen?

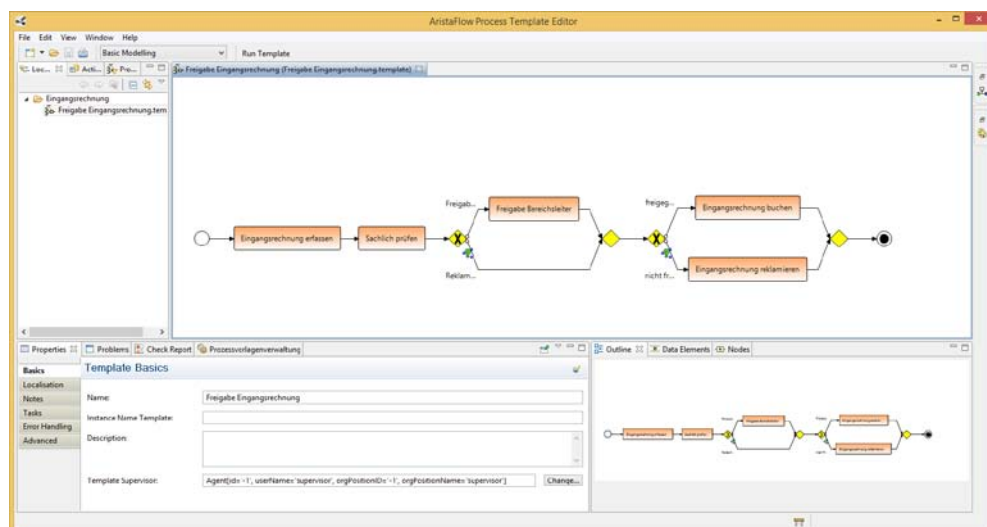


Vom fachlichen Prozess zum ausführbaren Workflow

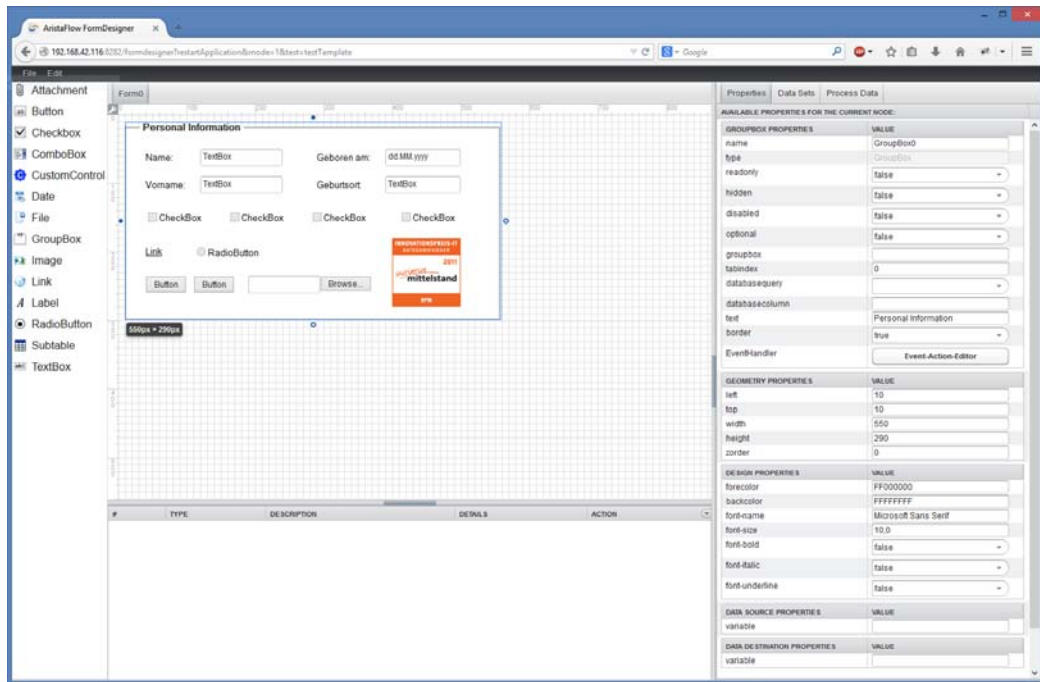
AristaFlow BPM Suite unterstützt Sie sowohl bei der Erfassung fachlicher Prozesse als auch bei deren Übertragung in ausführbare Workflows. Was die AristaFlow BPM Suite dabei besonders macht? Hier die wichtigsten Punkte im Überblick:

	Graphische Modellierung nach dem Prinzip Correctness by Construction	<p>Der Process Template Editor, das Modellierungswerkzeug der AristaFlow BPM Suite, ermöglicht die graphische Modellierung von Geschäftsprozessen (z. B. in BPMN). Nebenläufig zum Modellierungsvorgang werden verschiedene Fehleranalysen durchgeführt, etwa um Inkonsistenzen im aktuell modellierten Datenfluss aufzudecken.</p> <p>Der Vorteil: Die Ausführbarkeit modellierter Prozesse wird sichergestellt.</p>
	Direkte Ausführbarkeit	<p>Jeder modellierte Prozess ist direkt ausführbar – ohne jegliche Programmierung.</p> <p>Der Vorteil: In nur wenigen Schritten automatisieren Sie Ihre Abläufe.</p>
	Einheitliche Behandlung von automatischen Schritten und Human Tasks	<p>Rein automatische Schritte und Benutzerschritte (Human Tasks) werden einheitlich abgebildet und ausgeführt. Ob es sich um eine Aktivität mit Bearbeiter oder um eine Systemaktivität handelt, bestimmen Sie flexibel durch die Bearbeiterzuordnung bzw. die eingebundene Anwendung.</p> <p>Der Vorteil: Die Workflow-Modellierung wird erheblich vereinfacht.</p>
	Einbindung von Services und Anwendungen im Plug-and-Play-Stil	<p>Den Aktivitäten im modellierten Prozess können im Modellierungswerkzeug ganz einfach Anwendungen zugeordnet werden, die bei der Ausführung der jeweiligen Aktivität aufgerufen werden. Zahlreiche Konnektoren stehen dafür zur Verfügung, z. B. für Web Services, Java-Methoden, ausführbare Dateien (.exe), XSLT- und XPath-Auswertung, Datenbankaufrufe (inkl. Stored Procedures), komplexe, benutzerdefinierte Formulare (z. B. interaktive Formulare, mit integrierten Datenbankabfragen und Scripting), E-Mail-Versand und vieles mehr.</p>

	<p>Der Vorteil: Im Nu entsteht aus einem modellierten Prozess ein ausführbarer Workflow, der sich nahtlos in die bestehende IT-Landschaft integriert.</p>
 <p>Graphischer Formular-Designer</p>	<p>Formulare erstellen Sie bequem im graphischen Formular-Designer nach dem WYSIWYG-Prinzip.</p> <p>Der Vorteil: Rasche Umsetzung von Formularen ohne Programmieraufwand.</p>
 <p>Prozess-Simulation ohne Programmieraufwand</p>	<p>Modellierte Prozesse können direkt simuliert werden, ohne eine Zeile zu programmieren. Automatisch erzeugte Formulare auf Basis modellierter Datenflüsse erlauben das kinderleichte Durchspielen der Prozesse (und ggf. bereits angekoppelten Anwendungen). Semantische und fachliche Schwächen können frühzeitig aufgedeckt und behoben werden, noch bevor alle Implementierungsdetails feststehen.</p> <p>Der Vorteil: Die Akzeptanz bei späteren Anwendern wächst. Nachträgliche Korrekturen werden vermieden.</p>
 <p>Mitwachsendes Organisationsmodell</p>	<p>Das Organisationsmodell erlaubt die Abbildung komplexer Organisationsstrukturen und kann dennoch auf die jeweils benötigten Funktionen beschränkt werden. Mit Unterstützung für Active Directory / LDAP lassen sich bestehende Strukturen optimal integrieren.</p> <p>Der Vorteil: Wachsen die Ansprüche im Unternehmen, wächst das Organisationsmodell einfach mit.</p>



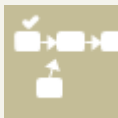
Graphische Prozessmodellierung



Graphischer Formular-Designer nach dem WYSIWYG-Prinzip

Flexibilität im laufenden Betrieb

Spätestens bei Flexibilität trennt sich die Spreu vom Weizen. Kann im laufenden Betrieb noch auf unvorhergesehene Ereignisse, etwa unerwartete Engpässe, flexibel reagiert werden? Die Workflow-Engine der AristaFlow BPM Suite bietet die notwendige Flexibilität und Sicherheit, um auch im laufenden Betrieb schnell und unkompliziert auf unvorhersehbare Ereignisse reagieren zu können – bei lückenloser Dokumentation. Die Prozesstransparenz bleibt erhalten.



Änderungen auch im laufenden Betrieb

Mit der einzigartigen Ad-hoc-Flex-Technologie der AristaFlow BPM Suite lassen sich bereits laufende Prozesse jederzeit flexibel anpassen – ohne in Fehlerzustände zu laufen. Möglich wird das durch die über 80 Personenjahre Forschung, die der AristaFlow BPM Suite zugrunde liegen.



Flexibilität mit Systemunterstützung

- Volle Prozesskontrolle, z. B. Anhalten, Fortsetzen und Abbrechen laufender Vorgänge
- E-Mail-Erinnerungen (z. B. bei Fristüberschreitung)
- Automatische Delegation (z. B. zum Vorgesetzten) und Vertreterregelung
- Automatische Erhöhung der Priorität von Aktivitäten (z. B. bei sich nähernder Deadline)
- Automatische, frei konfigurierbare Fehlerbehandlung

- Mehrstufige Eskalation und automatisierter Aufruf von Eskalationsprozessen
- Autorisierter administrativer oder fachlicher Eingriff in einen bereits laufenden Vorgang (Ad-hoc-Änderung) zur Reaktion auf Ausnahmefälle und für Sonderbehandlungen
- Erweiterbar durch Plug-Ins

Client-Lösungen für jedes Szenario

Mit umfangreicher Workflow-Funktionalität ermöglichen unsere Client-Lösungen effizientes kollaboratives Aufgabenmanagement. Ob Workflows im Web von überall aus zugreifbar sein sollen oder über Microsoft Outlook bearbeitet werden, die AristaFlow BPM Suite komfortable Client-Lösungen für nahezu jedes Zielsystem – auch für Ihre Anwendungen.



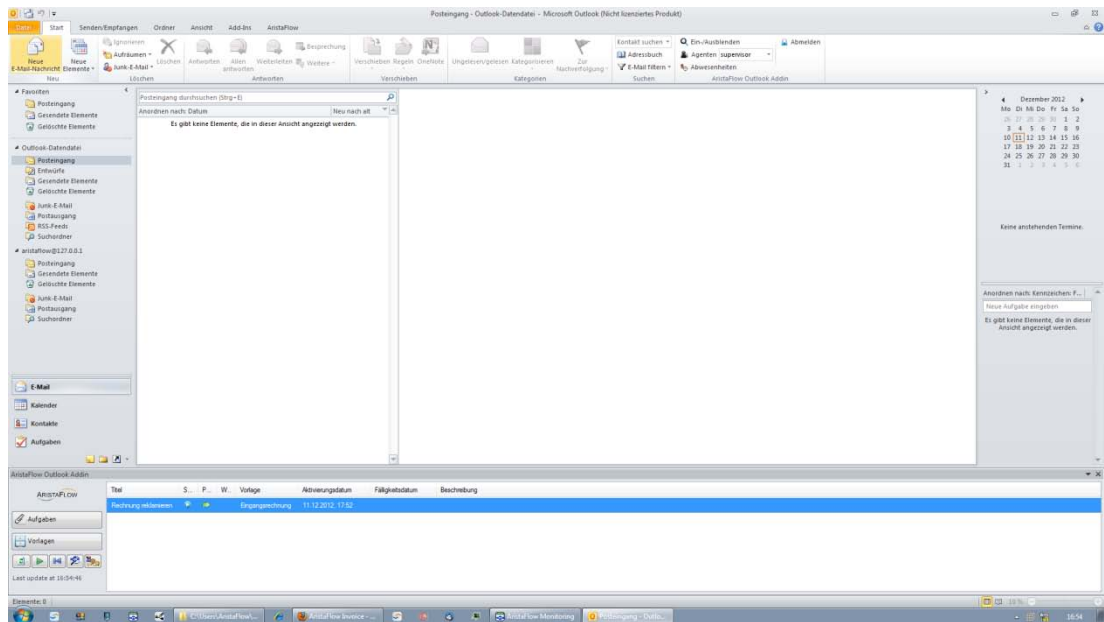
Aufgaben- Management und Kollaboration

- Erweiterte Arbeitslistenverwaltung
- Personalisierte Darstellung
- Automatische und manuelle Priorisierung von Arbeitslisteneinträgen
- Erweiterte Kooperations- und Bearbeitungsfunktionen wie Rückfragefunktion, Delegation, Vertreterregelung und die Möglichkeit zum Unterbrechen und späteren Wiederaufsetzen
- Maßnahmen zur Eskalation und Terminwahrung greifen auch bei allen erweiterten Prozessfunktionen wie Delegation, Rückfragen und Unterbrechung



Workflow-Clients für jedes Zielsystem

Die AristaFlow BPM Suite bietet Clients für jede Plattform. Ob Ihre Prozesse im Web, mit einem Rich Client oder über Microsoft® Outlook® bearbeitet werden sollen, wir setzen auf etablierte und innovative Technologien wie .NET, Eclipse RCP, Eclipse RAP, Vaadin, PHP. Damit integriert sich die BPM Suite optimal in Ihre Anwendungslandschaft.



Aufgabenkorb direkt in Microsoft Outlook mit dem AristaFlow Add-On für Outlook

Erhöhte Transparenz durch Live-Monitoring

Mit umfassenden Funktionen fürs Monitoring gewährleistet die AristaFlow BPM Suite die notwendige Transparenz für Ihre Prozesse. Werden technische oder fachliche Sonderfälle entdeckt, erlaubt die BPM Suite berechtigten Anwendern auch das Anpassen des Workflows im laufenden Betrieb.



Live-Monitoring im Workflow-Cockpit

Wo steht ein Geschäftsvorfall gerade? Diese und andere Fragen lassen sich leicht mit einem Blick in den AristaFlow Monitor beantworten. Damit können autorisierte Benutzer beispielsweise den aktuellen Zustand oder die Ausführungshistorie einer Prozessinstanz anschauen. Darüber lassen sich damit aktuell fehlgeschlagene Aktivität zurücksetzen sowie Ad-hoc-Änderungen an einem Vorgang vornehmen.



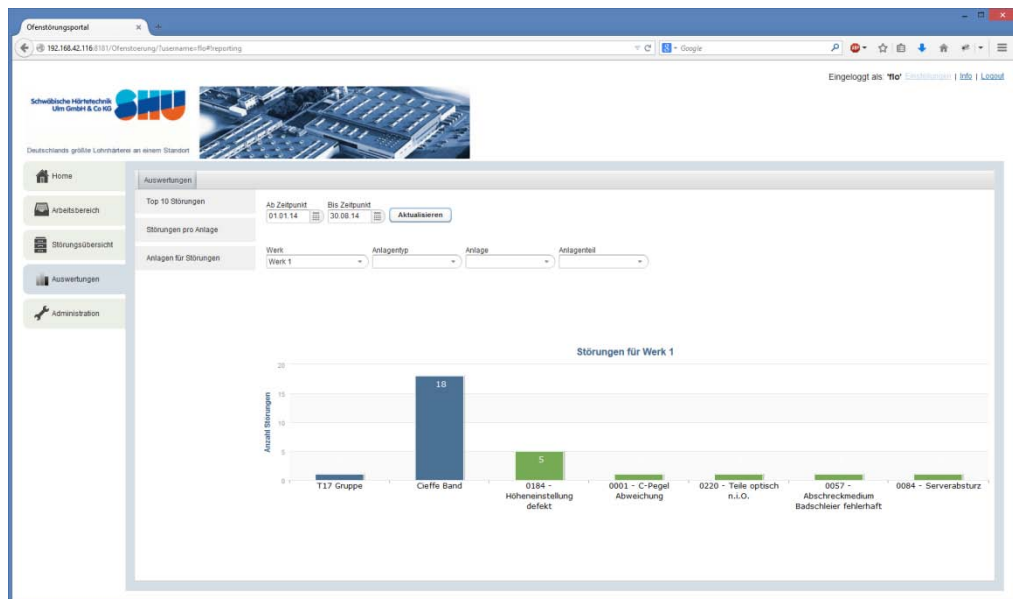
Lückenlose Dokumentation

Im Audit Trail werden alle Ereignisse protokolliert. Bereits beendete Prozesse bleiben auch im Nachhinein noch nachvollziehbar.



Bereit für Reporting und Business Intelligence


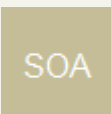
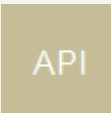


Aussagekräftige Log-Daten, die während der Prozessausführung gesammelt werden, ermöglichen aufschlussreiche BI-Analysen.



Prozess-Monitoring mit graphischer Auswertung (Kundenbeispiel der SHU GmbH)

Auf Integration ausgelegte Architektur

AristaFlow BPM Suite setzt auf eine durchdachte modulare Architektur und intelligente Wahl innovativer Technologien. Damit lässt sich die BPM Suite auf vielfältige Weise in Ihre Anwendungsszenarien integrieren.

	Plattform-Unabhängigkeit	<ul style="list-style-type: none">• Durchgängige Client-Server-Lösung in Java• Rein Java-basierter Server, allein stehend (z. B. als Windows- oder Linux-Dienst) oder im Application Server
	Klare, flexible Architektur	<ul style="list-style-type: none">• Umsetzung einer sauberen service-orientierten Architektur (SOA)
	Erweiterbarkeit	<ul style="list-style-type: none">• Offene Application Programming Interface (API)• Erweiterbar über Plug-In-Schnittstellen
	Nahtlose Integration in IT-Infrastruktur	<ul style="list-style-type: none">• Unterstützung für Active Directory / LDAP• Verwendung beliebiger Standard-SQL-Datenbanken (wie z. B. Oracle, DB2 und MS SQL Server)• Workflow-Clients in diversen Programmiersprachen und Oberflächen-Frameworks (u. A. Eclipse RCP, RAP, PHP, HTML, Vaadin, .NET) als Rich-Client oder als Web-Client• Integrierte Workflow-Clients verfügbar u. A. für Microsoft Dynamics NAV und Microsoft Outlook
	Interoperabilität	<ul style="list-style-type: none">• Prozessmodelle in XML-Format zukunftssicher und portierbar• Schnittstelle zum Import von Prozessmodellen von Fremd-anwendungen auf Basis von XML

Ihr Kontakt zur AristaFlow BPM Suite

AristaFlow GmbH
Marlene-Dietrich-Straße 5
D-89231 Neu-Ulm
www.aristaflow.com

Ansprechpartner:
Herr Martin Jurisch
Tel: +49 (0)731 98588-600
E-Mail: martin.jurisch@aristaflow.com